

# FORMATION À LA GÉOBIOLOGIE PROFESSIONNELLE 2026

cycle long certifiant

## LIVRET DE FORMATION

Cette formation se réalise dans le cadre des formations certifiées par la  
**Fédération Française de Géobiologie.**

**Depuis 2025, seules les formations de plus de 119 heures peuvent être certifiées  
par la Fédération Française de Géobiologie.**



### INTRODUCTION

La géobiologie vit depuis quelques années une transformation nécessaire. Alors qu'elle a été depuis longtemps pratiquée comme une activité marginale, elle s'inscrit désormais dans une démarche de professionnalisation.

Cette professionnalisation a pour objectif de rendre plus visible et plus lisible les effets de son action et de ses connaissances mais aussi de rassurer une clientèle par une pratique plus encadrée, plus compréhensible de tous et s'inscrivant dans une déontologie professionnelle afin d'éviter toute dérive.

La transformation de ce métier s'opère également par l'intégration de connaissances techniques inhérentes aux problèmes de pollutions et nocivités de l'habitat (champs électromagnétiques, qualité de l'air, qualité de l'eau, radioactivité...). La pratique de la géobiologie professionnelle associe donc des connaissances sur les phénomènes vibratoires issues de son histoire et des connaissances techniques et scientifiques actuelles.

**Cette formation s'inscrit pleinement dans cette évolution.**

Pour tout renseignement complémentaire contactez **GEOBIOSPHERE** :  
[contact@geobiologie.fr](mailto:contact@geobiologie.fr) ou 06.38.19.87.50



## LES OBJECTIFS

Cette formation a pour objectif de vous apprendre un métier, une pratique professionnelle très spécifique, tant par son approche que par les sujets qu'elle aborde.

À l'issue du processus complet de formation, l'élève sera capable de :

- **Réaliser le bilan énergétique d'un lieu** : maîtriser les outils et techniques de détection, connaître et relever les phénomènes énergétiques, suivre les protocoles d'analyse, connaître les techniques de remédiation et de correction.
- **Réaliser un bilan électromagnétique d'un lieu** : connaître et appréhender l'environnement électromagnétique, savoir mesurer les champs électromagnétiques, connaître les techniques de remédiations et d'électricité bio-compatible.
- **Réaliser un rapport d'étude** : connaître les techniques de triangulation, de relevé de plan, maîtriser la rédaction d'un rapport clair et complet, réaliser des plans.
- **Élaborer des conseils en matière d'habitat sain** : connaître les problématiques sanitaires de l'habitat et de la construction. Connaître les techniques de remédiation des pollutions de l'habitat. Conseiller sur les éco-matériaux et matériaux bio-sourcés.

## PUBLIC ET PRÉ-REQUIS

Cette formation s'adresse à tous publics adultes (professionnels, particuliers, reconversions...). Cette formation ne nécessite pas de pré-requis, ni de qualification particulière. Il convient toute fois d'être à l'aise avec les outils numériques.

La formation contient également des connaissances en électricité et sur les ondes électromagnétiques.

## CONDITION D'ACCÈS

Le métier de géobiologue nécessite un engagement du corps. Lors de la formation, nous aurons besoin de marcher, d'arpenter des terrains, de déplacer du matériel, etc., il convient donc d'être dans une condition physique favorable.



Pour tout renseignement complémentaire contactez **GEOBIOSPHERE** :  
[contact@geobiologie.fr](mailto:contact@geobiologie.fr) ou 06.38.19.87.50



## TYPE DE FORMATION

- Formation uniquement présentielle.
- Formation de groupe. Le groupe sera constitué de 12 personnes maximum.

## DURÉE

La formation se déroule en **7 modules** thématiques de 2, 3 ou 4 jours répartis entre le mois de mars et septembre 2026, soit **20 jours**, représentant un parcours de formation de **140 heures** au total.

2026 V1

Le calendrier  
en détail

|          |          |                         |                   |
|----------|----------|-------------------------|-------------------|
| Vendredi | 06/03/26 | Module 1                | Premier jour      |
| Samedi   | 07/03/25 | Module 1                | Deuxième jour     |
| Mercredi | 25/03/26 | Module 2                | Troisième jour    |
| Jeudi    | 26/03/26 | Module 2                | Quatrième jour    |
| Vendredi | 27/03/26 | Module 2                | Cinquième jour    |
| Samedi   | 28/03/26 | Module 2                | Sixième jour      |
| Mercredi | 22/04/26 | Module 3                | Septième jour     |
| Jeudi    | 23/04/26 | Module 3                | Huitième jour     |
| Vendredi | 24/04/26 | Module 3 – CEM partie 1 | Neuvième jour     |
| Samedi   | 25/04/26 | Module 3 – CEM partie 1 | Dixième jour      |
| Jeudi    | 28/05/26 | Module 4                | Onzième jour      |
| Vendredi | 29/05/26 | Module 4                | Douzième jour     |
| Samedi   | 30/05/26 | Module 4                | Treizième jour    |
| Vendredi | 19/06/26 | Module 5 – CEM partie 2 | Quatorzième jour  |
| Samedi   | 20/06/26 | Module 5 – CEM partie 2 | Quinzième jour    |
| Vendredi | 04/09/26 | Module 6                | Seizième jour     |
| Samedi   | 05/09/26 | Module 6                | Dix-septième jour |
| Jeudi    | 24/09/26 | Module 7                | Dix-huitième jour |
| Vendredi | 25/09/26 | Module 7                | Dix-neuvième jour |
| Samedi   | 26/09/26 | Module 7                | Vingtième jour    |

Pour tout renseignement complémentaire contactez **GEOBIOSPHERE** :  
contact@geobiologie.fr ou 06.38.19.87.50



## MOYENS PÉDAGOGIQUES, TECHNIQUES ET ENCADREMENT

Moyens pédagogiques et d'encadrement mis en œuvre :

- Séance de formation en salle
- Études de cas concrets, chantiers école
- Exercices pratiques en extérieur
- Exposés théoriques et concepts
- Mise à disposition des outils de détection
- Mise à disposition d'appareils de mesure professionnels pour les champs électromagnétiques
- Cours et dossiers techniques remis aux stagiaires sous format numérique
- Paper-board
- Cours vidéo-projetés

Le contenu sera intégralement transmis à chaque élève par support numérique (fichier pdf) sur clé USB. Un cloud sécurisé est également utilisé pour la transmission d'informations complémentaires ou l'échange d'informations (photos/données) entre les élèves.

La formation est organisée, animée et encadrée par **Mr Bruno MONIER**, géobiologue, spécialiste en habitat sain depuis plus de 15 ans.

Des intervenants extérieurs, spécialistes en leur domaine, participeront également à la transmission du savoir et des connaissances.



*Bruno Monier*

Géobiologue  
Spécialiste habitat sain  
Formateur principal



*Lucie Davaze*

Architecte d'intérieur  
Experte Feng Shui  
Géobiologue



*Ludovic Durand*

Géologue  
Coach en milieu naturel



*Pascal Arlandis*

Expert Eco-Construction  
Maître d'œuvre



*Claude Beraud*

Électricien Bio-compatible  
Géobiologue

Pour tout renseignement complémentaire contactez **GEOBIOSPHERE** :  
[contact@geobiologie.fr](mailto:contact@geobiologie.fr) ou 06.38.19.87.50



# PROGRAMME DE FORMATION DÉTAILLÉ

## Module 1

### Notions fondamentales et outils de détection

2 jours

Module 1 – FFG

Première journée : **formateur Bruno Monier**

Notions fondamentales

Approche et concepts de la géobiologie de métier

Les outils de détection

Notions et concepts sur l'énergie vitale

> **Pratique :** Apprentissage de la détection sensible avec les baguettes parallèles

> **Pratique :** Découverte des particularités géobiologiques d'un lieu par l'analyse d'un lieu sacré

Troisième journée : **formateur Bruno Monier**

> **Pratique :** Apprentissage avec le pendule, notion de qualité vibratoire

> **Pratique :** Mesure des taux vibratoires, tests et exercices pratiques

> **Pratique :** Découverte et analyse d'un phénomène géobiologique particulier

> **Pratique :** Découverte des particularités géobiologiques d'un lieu par l'analyse d'un lieu sacré

À l'issue de ce module  
l'élève est en capacité :

- d'utiliser convenablement les outils de détection sensible
- de détecter et d'évaluer le champ d'énergie vitale d'une personne
- d'évaluer la qualité vibratoire d'un lieu
- de détecter des cheminées cosmo-telluriques

## Module 2

### Les phénomènes telluriques

4 jours

Module 2 – FFG

Troisième journée :

**Intervenant : Ludovic Durand, géologue**

Formation de la terre, des roches, du sol

Reconnaissance des roches et formations pédologiques

Dynamique des roches, des sols, des eaux souterraines

Géologie locale

Géomorphologie

Géologie régionale

> **Pratique :** Analyse géologique d'un site, description géomorphologique d'un lieu

Quatrième journée : **formateur Bruno Monier**

Concepts et méthodologie sur la recherche d'eau

Qualification de l'eau souterraine : débit, profondeur, qualité

L'écologie dans la recherche d'eau, les contraintes environnementales

Droits et législation des forages et puitsages

> **Pratique :** Détection de l'eau souterraine, évaluation qualitative

Cinquième journée : **formateur Bruno Monier**

Les différents réseaux géobiologiques, leurs natures, leurs effets sur l'énergie vitale

Géométrie appliquée : connaissance de base en géométrie

Géométrie appliquée : technique de triangulation, comment passer du réel au plan de représentation

> **Pratique :** Découverte et exercices pratiques sur les réseaux : détection et traçage du réseau Hartmann, détection et traçage du réseau Curry, Compréhension des structures de réseaux.

Sixième journée : **formateur Bruno Monier**

Les rayonnements telluriques nocifs : Notion de base

Les rayonnements telluriques nocifs : les effets sur la santé

Préparation avant étude, données environnementales

> **Pratique :** Détection des rayonnements nocifs sur terrain.

> **Pratique :** Application de la technique de triangulation

> **Pratique :** Élaboration d'un plan de détection

À l'issue de ce module  
l'élève est en capacité :

- d'interpréter un paysage et d'en déduire sa nature géologique
- d'étudier une carte géologique
- de détecter et tracer au sol les réseaux Hartmann et Curry
- d'évaluer l'influence des réseaux géobiologiques sur l'énergie vitale
- d'appréhender le protocole d'étude sur terrain
- de détecter et tracer sur un terrain les rayonnements telluriques nocifs (passage d'eau souterraine, effets de faille)
- de reporter à l'échelle sur plan le résultat d'une détection sur terrain

Pour tout renseignement complémentaire contactez **GEOBIOSPHERE :**  
contact@geobiologie.fr ou 06.38.19.87.50





| Module 3       |  | Perception / Feng Shui / Les ondes électromagnétiques BF   partie 1  |
|----------------|--|--|
| Module 3 – FFG | 4 jours  | <p><b>Septième journée : formateur Bruno Monier</b><br/> <b>Intervenante : Lucie Davaze- Géobiologue / Experte Feng Shui</b><br/>           Identifier, reconnaître et gérer les perturbations intérieures<br/>           Technique et modalité pour le centrage et l'ancrage<br/>           Gestion de la concentration et de la fatigue et des imprévus<br/>           La posture juste<br/>           La détente utile<br/> <b>&gt; Pratique :</b> Atelier d'ancrage, de sophrologie, de centrage.</p> <p><b>Huitième journée :</b><br/> <b>Intervenante : Lucie Davaze- Géobiologue / Experte Feng Shui</b><br/>           L'univers du Feng Shui<br/>           Les outils d'analyse et de traitement Feng Shui<br/>           Le lieu par le Feng Shui<br/>           La carte énergétique<br/>           L'analyse d'un plan</p> <p><b>Neuvième journée : formateur Bruno Monier</b><br/>           Ondes électromagnétiques : généralités et définition<br/>           Pollutions électriques et magnétiques basse fréquence de l'habitat (interne/externe)<br/>           Électricité sale du réseau<br/>           Ondes électromagnétiques : Impact sur la santé humaine, animale et végétale<br/>           Matériel d'évaluation et de mesure et techniques de mesure<br/>           Les moyens de protection et solutions bio-compatibles basse fréquence<br/> <b>&gt; Pratique :</b> Ateliers de mesure : manipulation des appareils de mesure en extérieur</p> <p><b>Dixième journée : formateur Bruno Monier</b><br/> <b>Intervenant : Claude BERAUD électricien Biocompatible</b><br/>           L'intérêt sécuritaire et géobiologique de la prise de terre dans l'habitat<br/>           Ondes électromagnétiques : Impact sur la santé humaine, animale et végétale<br/>           Les normes françaises et européennes et les recommandations en habitat sain<br/>           Matériel d'évaluation et de mesure et techniques de mesure<br/>           Les moyens de protection et solutions bio-compatibles basse fréquence<br/> <b>&gt; Pratique :</b> Ateliers de mesure : manipulation des appareils de mesure en intérieur sur des postes types</p> |
|                | À l'issue de ce module l'élève est en capacité : | <ul style="list-style-type: none"> <li>- de maîtriser sa concentration, son centrage</li> <li>- de gérer une situation de stress ou d'imprévus</li> <li>- de porter un regard Feng Shui sur un lieu</li> <li>- d'appréhender l'influence de l'environnement électromagnétique</li> <li>- de distinguer les différents type d'émission et de propagation des ondes</li> <li>- de comprendre les enjeux de santé publique face à la pollution électromagnétique</li> <li>- d'utiliser les recommandations</li> <li>- d'utiliser des appareils de mesure électronique</li> </ul>  |

| Module 4       |  | Rapport d'étude / Travail sur plan et autres nuisances  |
|----------------|--|---|
| Module 4 – FFG | 3 jours  | <p><b>Onzième journée : formateur Bruno Monier</b><br/>           Les enjeux du rapport d'étude<br/>           Modalités et contenus pour un rapport d'étude<br/>           Logiciel d'édition<br/>           Logiciel de plan et technique de traçage avec logiciel<br/>           Étude environnementale<br/> <b>&gt; Pratique :</b> Étude environnementale</p> <p><b>Douzième journée : formateur Bruno Monier</b><br/>           Introduction aux modalités de corrections géobiologiques : ré-équilibrage par la pierre levée<br/>           Concepts et méthodologie de la détection à distance<br/>           Phénomènes particuliers et mémoires<br/> <b>&gt; Pratique :</b> Étude sur plan pour chantier école</p> <p><b>Treizième journée : formateur Bruno Monier</b><br/> <b>&gt; Pratique :</b> <b>1<sup>er</sup> Chantier école :</b> Déroulement d'une étude complète in situ en vue de l'élaboration d'un rapport d'étude</p> |
|                | À l'issue de ce module l'élève est en capacité : | <ul style="list-style-type: none"> <li>- de réaliser une étude à distance</li> <li>- de sélectionner une pierre en vue d'une correction par pierre levée</li> <li>- d'identifier des phénomènes particuliers</li> <li>- de suivre le protocole d'une étude géobiologique complète</li> </ul>  |



| Module 5   | Les ondes électromagnétiques HF- détectons et mesures   partie 2  |
|--|---|
| 2 jours  | <p>Quatorzième journée : <b>formateur Bruno Monier</b></p> <p>Les ondes électromagnétiques hautes fréquences<br/>La zone de Fresnel, faisceaux hertziens<br/>La mesure normée<br/>Les normes françaises et européennes et les recommandations en habitat sain<br/>L'audit électromagnétique de l'habitat : le protocole<br/>Matériel d'évaluation et de mesure et techniques de mesure<br/>Les moyens de protection et solutions bio-compatibles haute fréquence</p> <p>Quinzième journée : <b>formateur Bruno Monier</b></p> <p><b>&gt; Pratique :</b> 2ème Chantier école : Déroulement d'une étude électromagnétique in situ complète, en vue de l'élaboration d'un rapport d'étude.</p> |
| Module 5 – FFG                                   |   |
| À l'issue de ce module l'élève est en capacité : | <ul style="list-style-type: none"> <li>- de réaliser des mesures électromagnétiques basses fréquences</li> <li>- de réaliser des mesures électromagnétiques hautes fréquences</li> <li>- de réaliser une étude électromagnétique d'un logement</li> <li>- de conseiller sur des solutions et techniques d'électricité Biocompatible</li> </ul>  |

| Module 6   | Géométrie sacrée   Architecture, géobiologie et éco-construction   |
|--|--|
| 2 jours  | <p>Seizième journée : <b>formateur Bruno Monier</b></p> <p>Les principes et concepts de la géométrie sacrée<br/>Modalité de traçage des formes de base<br/>Géométrie sacrée, méthode de correction géobiologique</p> <p><b>&gt; Pratique :</b> dessins et différents traçages en géométrie sacrée</p> <p>Dix-septième journée :</p> <p>Intervenants extérieurs : <b>Pascal Arlandis – Maître d'œuvre</b><br/>Présentation de projets d'architecture et d'éco-conception<br/>Présentation des matériaux Bio-Sourcés<br/>Quel apport de la géobiologie pour la construction moderne (débat/échange)<br/>La collaboration géobiologie/architecture, quels processus, quels implications<br/>Comment améliorer le lien entre architectes et géobiologues</p> |
| Module 6 – FFG                                   |  |
| À l'issue de ce module l'élève est en capacité : | <ul style="list-style-type: none"> <li>- d'appréhender les principes de la géométrie sacrée</li> <li>- d'appliquer et de mettre en œuvre une correction par géométrie sacrée</li> <li>- d'appréhender les principes constructifs en éco-construction</li> <li>- de donner des conseils avisés en habitat sain pour des projets d'éco-habitat</li> </ul>  |

| Module 7   | Qualité de l'air intérieur - Chantier école – Déontologie/Éthique   |
|--|---|
| 3 jours  | <p>Dix-huitième journée : <b>formateur Bruno Monier</b></p> <p>Qualité de l'air intérieur les différents polluants<br/>Les polluants de l'air et leurs impacts sur la santé humaine<br/>Les moyens d'évaluation de la QAI<br/>Les solutions pour une meilleure qualité de l'air<br/>Qualité de l'air intérieur : une problématique domestique, <b>le Radon 222</b><br/>Connaissances théoriques, approche des techniques de mesures<br/>Connaissances sur les techniques de remédiation en habitat sain</p> <p>Dix-neuvième journée : <b>formateur Bruno Monier</b></p> <p><b>&gt; Pratique :</b> 3ème Chantier école : Analyse géobiologique, cas d'étude, chantier d'évaluation, Le protocole d'étude, protocole de correction géobiologique.</p> <p>Vingtième jour : <b>formateur Bruno Monier</b></p> <p>Aspect légal du métier de géobiologue, notion d'éthique et de déontologie, notion de santé publique<br/>La relation client<br/>Contrôle des acquis, évaluation des connaissances</p> |
| Module 7 – FFG                                   |   |
| À l'issue de ce module l'élève est en capacité : | <ul style="list-style-type: none"> <li>- d'appréhender les différents polluants de l'air intérieur</li> <li>- de connaître les différents modalités de mesure des polluants de l'air intérieur</li> <li>- de renseigner et d'informer sur la problématique du Radon 222</li> <li>- de réaliser une étude géobiologique complète</li> <li>- de procéder à un ré-équilibrage géobiologique, un nettoyage ou à une correction géobiologique</li> <li>- de réaliser un rapport d'étude géobiologique</li> <li>- d'endosser une posture professionnelle</li> </ul>   |





## SANCTION DE LA FORMATION

### Modalité de sanction

En fin de parcours, la formation est sanctionnée par un **certificat de la Fédération Française de Géobiologie**, obtenu à la suite d'un contrôle de connaissances et d'un contrôle de pratique. Le contrôle de connaissances se fait à deux niveaux : un contrôle continu à chaque démarrage de module, un contrôle des acquis lors du dernier chantier école et enfin, une évaluation des connaissances le dernier jour de formation. Le contrôle de la pratique passe par un examen d'évaluation de votre capacité de détection.

### Pour l'obtention du certificat l'élève devra :

- ✓ avoir suivi l'entièreté de la formation (les 7 modules)
- ✓ avoir fait la démonstration de ses connaissances
- ✓ avoir fait la démonstration son efficacité de détection
- ✓ avoir obtenu une note supérieure à **12/20** au contrôle de connaissances final

Rapport d'étude sur un premier cas de votre choix, à rendre au dernier module.



Dans le cas où un ou plusieurs modules sont manqués par un élève le certificat de formation ne pourra être délivré.

Un rattrapage pourra alors être envisagé, selon le manquement :

- ◆ par un court supplémentaire (à distance s'il s'agit de connaissances théoriques)
- ◆ par le suivi du même module lors d'un prochain cycle de formation.

Ce rattrapage pourra être réalisé avec votre formateur ou avec un autre formateur agréé par la **Fédération Française de Géobiologie**.



Pour tout renseignement complémentaire contactez **GEOBIOSPHERE** :  
[contact@geobiologie.fr](mailto:contact@geobiologie.fr) ou 06.38.19.87.50





## LE PRIX DE LA FORMATION

### (1) POUR LES PARTICULIERS

Le coût de la formation est de 150 € TTC par élève et par jour de formation, soit **3000 € TTC** pour les **20 jours** de formation.

**50 €** supplémentaires sont à prévoir, comme droits d'inscription vers la Fédération Française de Géobiologie.

Le coût de la formation ne comprend ni l'hébergement, ni la restauration.

Modalité de règlement :

Versement d'un acompte de **300 €** à l'inscription puis, règlement à la suite de chaque module réalisé (l'acompte de 300 € sera déduit du dernier module).

Un contrat de formation sera établi et signé entre le centre de formation et l'élève.

### (2) POUR LES ORGANISMES PAYEURS (entreprise, **OPCO**, ou autres organismes...)

Le coût de la formation est de 290 € TTC par élève et par jour de formation, soit **5 800 € TTC** pour les **20 jours** de formation.

**50 €** supplémentaires sont à prévoir, comme droits d'inscription vers la Fédération Française de Géobiologie.

Le coût de la formation ne comprend ni l'hébergement, ni la restauration.

Modalité de règlement :

Versement d'un acompte de **30 %** à l'inscription puis règlement du solde par l'organisme payeur à la fin du cycle de formation.

Un contrat de formation sera établi et signé entre le centre de formation et l'élève.

GEOBIOSPHERE Bruno MONIER a reçu une certification QUALIOPi pour son action de formation et est agréé par la Fédération Française de Géobiologie



Pour son action de formation

Pour tout renseignement complémentaire contactez **GEOBIOSPHERE** :  
[contact@geobiologie.fr](mailto:contact@geobiologie.fr) ou 06.38.19.87.50

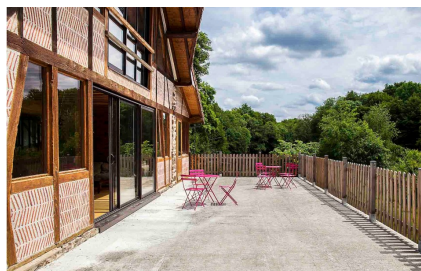


## LE LIEU DE FORMATION

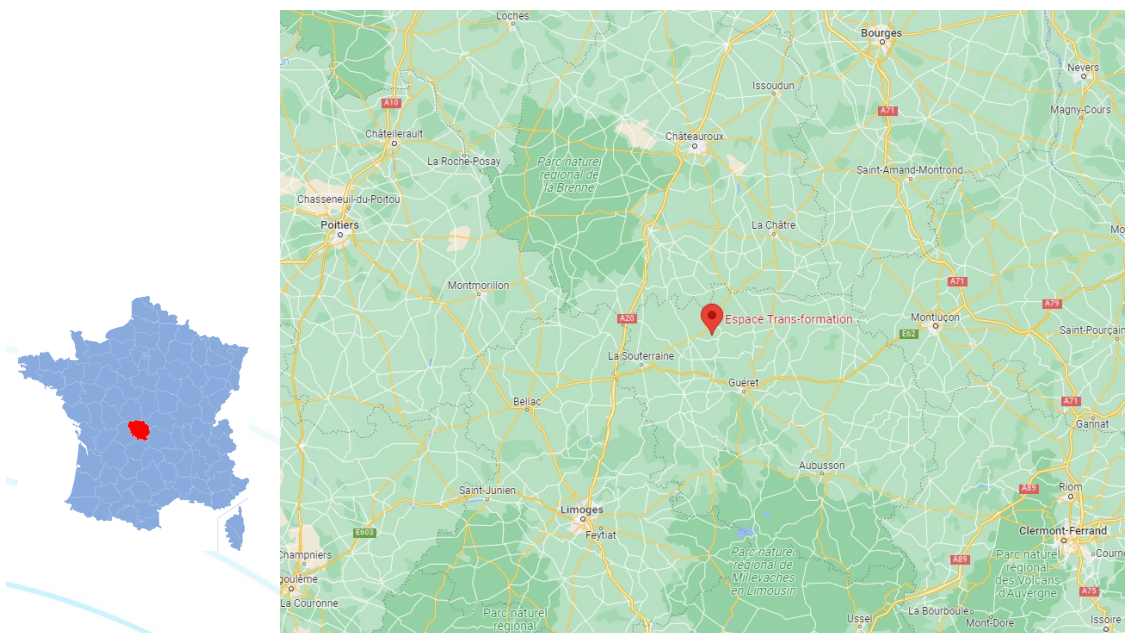
La formation se déroule à l'**Espace Trans-Formation**, au « Moulin de Lavaud » à La Celle-Dunoise (23800). Le lieu est doté d'une grande salle de travail et d'une salle à manger commune et cuisine.

Le lieu est situé dans la campagne creusoise, dans un écrin de verdure, au bord de la vallée de la Creuse.

Nous profiterons de la belle nature Creusoise.



Situation géographique :



Situation sur Google Map : [Cliquez ici](#) pour obtenir la situation du lieu de formation.

Coordonnées GPS :      Latitude 46°19'13.02"N      Longitude 1°45'11.76"E

Pour tout renseignement complémentaire contactez **GEOBIOSPHERE** :  
[contact@geobiologie.fr](mailto:contact@geobiologie.fr) ou 06.38.19.87.50



## HÉBERGEMENT

Il est possible, pour celui ou celle qui le souhaiterait, de réserver une chambre (chambre individuelle ou chambre double) dans un gîte 12 places, situé sur le lieu de formation.

Tarifs\* pour hébergement sur le lieu :

- Chambre individuelle : 40€/nuit/pers
- Chambre partagée : 30 €/nuit/pers

La réservation pour les nuitées se feront directement auprès du propriétaire du gîte.

Les règlements pour les nuitées se feront vers les propriétaires du gîte.

\* tarifs indicatifs sous réserve de modification par les propriétaires des lieux



Pour tout renseignement complémentaire contactez **GEOBIOSPHERE** :  
[contact@geobiologie.fr](mailto:contact@geobiologie.fr) ou 06.38.19.87.50





## RESTAURATION

Les repas du midi **seront prévus** pour toutes les journées de formation et **pour tous les élèves**. Ils seront entièrement organisés et préparés pour tout le groupe par notre cuisinière attitrée **Héloïse**. Ils seront élaborés sur la base d'une alimentation Bio, locale et végétarienne.

Le prix des repas est de **16 € TTC/repas\***.

Les paiements seront à réaliser directement auprès de la cuisinière.

Vous pourrez, après validation de votre inscription, nous faire part de vos restrictions alimentaires si besoin.

\* tarifs indicatifs sous réserve de modification par la cuisinière

## LES BONUS INCLUS DANS LA FORMATION

### 1 H 30 de supervision

L'inscription à la formation vous donne droit à **1h30** de « supervision » : Il s'agit d'un temps privilégié avec vos formateurs, à votre crédit, que vous pouvez utiliser pendant ou après la formation. Ce temps peut être utilisé en une fois ou en plusieurs fois, via la plateforme Zoom afin d'évoquer toutes les questions, sujets ou remarques relatifs à votre pratique de la géobiologie. Cette supervision traduit un accompagnement privilégié pour vous aider dans toutes les dimensions du métier.

### Masterclass régulières

Pour approfondir un point, répondre à des demandes récurrentes ou partager l'expérience d'un membre (accessibles également sur Zoom et en replay).

### Groupe Facebook

Un accès «Privilège» à un groupe privé Facebook pour échanger au quotidien sur vos avancées, s'entraider en cas de difficultés, un espace bienveillant et ultra-réactif.

Ces rendez-vous seront l'occasion d'évoquer et d'approfondir des sujets comme l'utilisation et prise en main de logiciel de dessins/plans, l'utilisation et prise en main de logiciel de traitement de photos, les aspect commercial du métier (zone de chalandise, prix de vente, démarchage...), etc.



Pour tout renseignement complémentaire contactez **GEOBIOSPHERE** :  
[contact@geobiologie.fr](mailto:contact@geobiologie.fr) ou 06.38.19.87.50



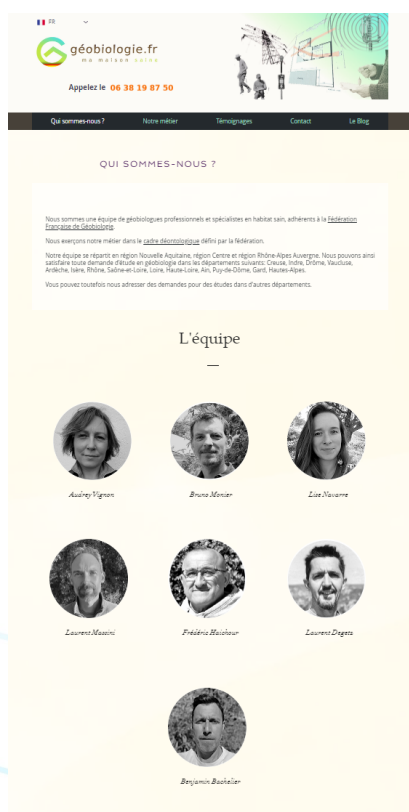


## L'APRÈS FORMATION

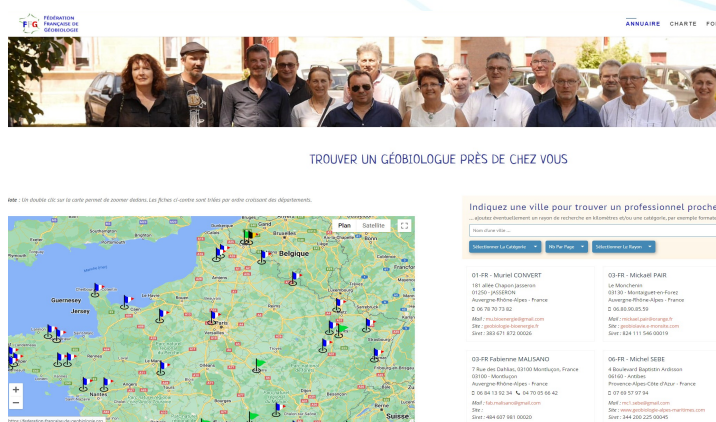
Suite à votre formation et suivant votre intérêt et votre engagement, une relation étroite pourra être entretenue avec vos formateurs. Vous pourrez aussi suivre des cours complémentaires qui vous seront proposés.

Si vous décidez de vous engager dans une installation professionnelle et d'adhérer à la Fédération Française de Géobiologie, vous pourrez intégrer....

l'équipe de  
[www.geobiologie.fr](http://www.geobiologie.fr)



l'annuaire des géobiologues professionnels  
de la Fédération Française de Géobiologie



Si ce cycle de formation vous paraît trop long pour votre organisation,  
découvrez [notre cycle court](#) !

Pour vous inscrire ou pour toute demande contactez-nous !

[contact@geobiologie.fr](mailto:contact@geobiologie.fr)

06 38 19 87 50

[www.geobiologie.fr](http://www.geobiologie.fr)

Pour tout renseignement complémentaire contactez **GEOBIOSPHERE** :  
[contact@geobiologie.fr](mailto:contact@geobiologie.fr) ou 06.38.19.87.50

