

FORMATION À LA GÉOBIOLOGIE

2026

cycle court

LIVRET DE FORMATION

INTRODUCTION

La géobiologie est une pratique particulière qui s'est développée depuis les années 1950 et qui a pris un essor plus important à la fin du siècle dernier. En effet son approche spécifique répond, en silence, à notre recherche d'une nouvelle relation à notre environnement : **une relation sensible**.

La géobiologie trouve ses influences et origines chez les sourciers de nos campagnes tout comme chez les bâtisseurs des anciens temps.

Depuis quelques années déjà la géobiologie enrichit ses compétences et connaissances par le volet des pollutions de l'habitat et de l'environnement.

Par cette formation vous traverserez toutes les notions qu'elle aborde, vous apprendrez les bons gestes, vous apprendrez à *cartographier* l'invisible.



LES OBJECTIFS

Cette formation a pour objectif de vous apprendre une pratique spécifique*, tant par son approche que par les sujets qu'elle aborde, pratique que vous pourrez alors appliquer pour vous-même et/ou pour vos proches.

À l'issue du processus complet de formation, vous serez capable de :

- **Réaliser le bilan énergétique d'un lieu** : maîtriser les outils et techniques de détection, connaître et relever les phénomènes énergétiques, suivre les protocoles d'analyse, connaître les techniques de remédiation et de correction.
- **Réaliser une recherche d'eau souterraine** : évaluer la présence d'eau dans le sol, qualifier cette présence d'eau.
- **Évaluer un lieu au regard des préceptes en habitat sain** : relever les données environnementales pertinentes, porter un regard sur la qualité de l'air d'un habitat et élaborer des conseils.

* Attention ! Cette formation ne vise pas à une **pratique professionnelle** de la géobiologie. Dans cet objectif il vous faut suivre la formation professionnelle de 140 heures que nous proposons.

PUBLIC ET PRÉ-REQUIS

Cette formation s'adresse à tous publics adultes (professionnels, particuliers, reconversions...). Cette formation ne nécessite pas de pré-requis, ni de qualification particulière. Il convient toute fois d'être à l'aise avec les outils numériques.

CONDITION D'ACCÈS

Le métier de géobiologue nécessite un engagement du corps. Lors de la formation, nous aurons besoin de marcher, d'arpenter des terrains, de déplacer du matériel, etc., il convient donc d'être dans une condition physique favorable.



TYPE DE FORMATION

- Formation uniquement présentielle.
- Formation de groupe. Le groupe sera constitué de 12 personnes maximum (minimum 6).

DURÉE

La formation se déroule en **6 modules** thématiques de 2 jours répartis en trois périodes sur le mois de mai, septembre et octobre 2026, soit **12 jours**, représentant un parcours de formation de **84 heures** au total.

CALENDRIER

Mai 2026					
4 jours	Mardi	5	Module 1	Jour	1
	Mercredi	6	Module 1	Jour	2
	Jeudi	7	Module 2	Jour	3
	Vendredi	8	Module 2	Jour	4
Septembre 2026					
4 jours	Mardi	15	Module 3	Jour	6
	Mercredi	16	Module 3	Jour	7
	Jeudi	17	Module 4	Jour	8
	Vendredi	18	Module 4	Jour	9
Octobre 2026					
4 jours	Mardi	13	Module 5	Jour	10
	Mercredi	14	Module 5	Jour	10
	Jeudi	15	Module 6	Jour	11
	Vendredi	16	Module 6	Jour	12
Total :		12 jours			



Moyens pédagogiques et d'encadrement mis en œuvre :

- Séance de formation en salle
- Études de cas concrets, chantiers école
- Exercices pratiques en extérieur
- Exposés théoriques et concepts
- Mise à disposition des outils de détection
- Mise à disposition d'appareils de mesure professionnels pour les champs électromagnétiques
- Cours et dossiers techniques remis aux stagiaires sous format numérique
- Paper-board
- Cours vidéo-projetés

Le contenu sera intégralement transmis à chaque élève par support numérique (fichier pdf) sur clé USB. Un cloud nuagique est également utilisé pour la transmission d'informations complémentaires ou l'échange d'informations (photos/données) entre les élèves.

La formation est organisée, animée et encadrée par **Mr Bruno MONIER, géobiologue, formateur agréé par la Fédération Française de Géobiologie, et spécialiste en habitat sain** depuis plus de 15 ans.



LE PROGRAMME DÉTAILLÉ

1ère session	Module 1	L'énergie en tout lieu
	2 jours	<p>Premier journée :</p> <p>Notions fondamentales</p> <p>Approche et concepts de la géobiologie</p> <p>Les outils de détection</p> <p>Notions et concepts sur l'énergie vitale</p> <p>> Pratique : Apprentissage avec les baguettes de détection sensible</p> <p>> Pratique : Découverte des particularités géobiologiques d'un lieu par l'analyse d'un lieu sacré</p> <p>Deuxième journée :</p> <p>Notion : la qualité biotique</p> <p>> Pratique : Apprentissage avec le pendule</p> <p>> Pratique : Évaluation de la qualité biotique, tests et exercices pratiques</p> <p>> Pratique : Découverte et analyse d'un phénomène géobiologique particulier</p> <p>> Pratique : Découverte des particularités géobiologiques d'un lieu par l'analyse d'un lieu sacré</p>
	À l'issue de ce module l'élève est en capacité :	<ul style="list-style-type: none"> - d'utiliser convenablement les outils de détection sensible - de détecter et d'évaluer le champ d'énergie vitale - d'évaluer la qualité biotique d'un lieu - de détecter des cheminées cosmo-telluriques
	Module 2	La Terre et nous
	2 jours	<p>Troisième journée :</p> <p>L'eau la vie, le pouvoir informationnel de l'eau, la mémoire de l'eau</p> <p>Les différents réseaux géobiologiques, concepts, natures et effets sur l'énergie vitale</p> <p>> Pratique : Informer de l'eau</p> <p>> Pratique : Découverte et exercices pratique sur les réseaux : détection et traçage du réseau Hartmann, détection et traçage du réseau Curry, Compréhension des structures de réseaux.</p> <p>Quatrième journée :</p> <p>Les rayonnements telluriques nocifs : Notion de base</p> <p>Les rayonnements telluriques nocifs : les effets sur la santé</p> <p>> Pratique : Détection des rayonnements nocifs sur terrain.</p> <p>> Pratique : Détection de nœuds géopathogènes</p>
	À l'issue de ce module l'élève est en capacité :	<ul style="list-style-type: none"> - de détecter et tracer au sol les réseaux Hartmann et Curry - d'évaluer l'influence des réseaux géobiologiques sur l'énergie vitale - de détecter et tracer sur un terrain les rayonnements telluriques nocifs (passage d'eau souterraine, effets de faille) - d'informer de l'eau



2ème session	Module 3	Le lieu et nous
	2 jours	<p>Cinquième journée : Principe de protection énergétique Perception, ressentis et posture Concepte de la détection à distance > Pratique : Atelier de perception > Pratique : Atelier détection à distance</p> <p>Sixième journée : Protocole et déroulé d'une étude complète > Pratique : Premier chantier école – étude géobiologique d'une habitation, d'un lieu</p> <p>À l'issue de ce module l'élève est en capacité : - D'aborder un lieu par les préceptes géobiologiques - D'identifier des phénomènes vibratoires particuliers - De réaliser une pré-étude à distance - De réaliser une étude géobiologique détaillée - D'analyser ses ressentis</p>
	Module 4	Les formes et nous
	2 jours	<p>Septième journée : Notion de géométrie sacrée Géométrie appliquée : connaissance de base en géométrie, quadrilatère solsticial Les solides de Platon > Pratique : Exercice de tracés</p> <p>Huitième journée : > Pratique : Découverte des particularités géobiologiques d'un lieu par l'analyse de lieux sacrés</p> <p>À l'issue de ce module l'élève est en capacité : - d'appréhender les notions de géométrie sacrée - de tracer des formes de base de géométrie active - d'aborder un lieu sacré par les préceptes géobiologiques</p>
3ème session	Module 5	L'environnement et nous
	2 jours	<p>Neuvième journée : Les données environnementales publiques Les réseaux électriques Les réseaux de communications Les cartes IGN, géologique La correction géobiologique : concepte et méthodologie La correction géobiologique : particularisme de la « pierre levée »</p> <p>Dixième journée : Sourcellerie : notions fondamentales Sourcellerie : les techniques de recherche Sourcellerie : le cadre légal Sourcellerie : notion de débit et profondeur > Pratique : Exercices de recherche en sourcellerie</p> <p>À l'issue de ce module l'élève est en capacité : - De récupérer des données publiques - D'analyser un lieu au regard des données environnementales - De faire une recherche d'eau souterraine</p>
	Module 6	Géobiologie et habitat sain
	2 jours	<p>Onzième journée : > Pratique : 2ème chantier école – mise en application des connaissances</p> <p>Douzième jour : La qualité de l'air intérieur : pollution physique, chimique et biologique de l'habitat Le Radon 222 : une problématique sanitaire domestique</p> <p>À l'issue de ce module l'élève est en capacité : - De dérouler le protocole complet d'une étude géobiologique - D'émettre avis et conseils sur le thème de la qualité de l'air intérieur - D'émettre avis et conseils sur le thème du Radon 222</p>





SANCTION DE LA FORMATION

Modalité de sanction

À la fin du parcours de formation une attestation de suivi de formation vous est délivrée.

LE PRIX DE LA FORMATION

(1) POUR LES PARTICULIERS

Le coût de la formation est de 150 € TTC par élève et par jour de formation, soit **1800 € TTC** pour les **12 jours** de formation.

Le coût de la formation ne comprend ni l'hébergement, ni la restauration.

Modalité de règlement :

Accompte à la signature du contrat de formation : **300 €**

À la fin de la première période : **500 €**

À la fin de la deuxième période : **500 €**

À la fin de la troisième période : **500 €**

Un contrat de formation sera établi entre le centre de formation et l'élève.

(1) POUR LES ORGANISMES PAYEURS (entreprise, **OPCO**, ou autres organismes...)

Le coût de la formation est de 290 € TTC par élève et par jour de formation, soit **3480 € TTC** pour les **12 jours** de formation.

Le coût de la formation ne comprend ni l'hébergement, ni la restauration.



Pour tout renseignement complémentaire contactez **Géobiosphère** :
contact@geobiologie.fr ou 06.38.19.87.50

Modalité de règlement :

Versement d'un acompte de 30 % à l'inscription puis règlement du solde par l'organisme payeur à la fin du cycle de formation.

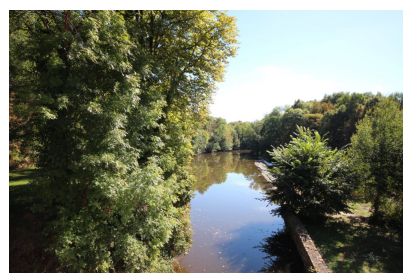
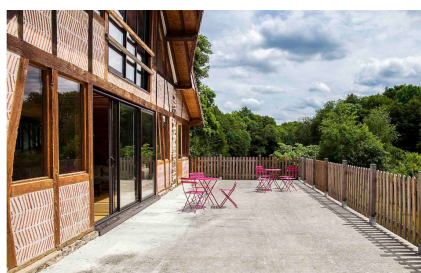
Un contrat de formation sera établi et signé entre le centre de formation et l'élève.

LE LIEU DE FORMATION

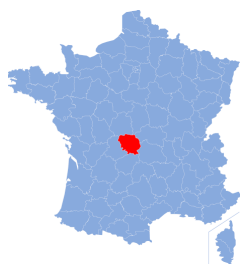
La formation se déroule à l'**Espace Trans-Formation**, lieu dit « Le Moulin de Lavaud » à La Celle-Dunoise (23800). Le lieu est doté d'une grande salle de travail et d'une salle à manger commune et cuisine.

Le lieu est situé dans la campagne creusoise, dans un écrin de verdure, au bord de la vallée de la Creuse.

Nous profiterons de la belle nature Creusoise.



Situation géographique :



Situation sur Google Map : [Cliquez ici](#) pour obtenir la situation du lieu de formation.

Coordonnées GPS :

Latitude 46°19'13.02"N
Longitude 1°45'11.76"E

Longitude



Pour tout renseignement complémentaire contactez **Géobiosphère** :
contact@geobiologie.fr ou 06.38.19.87.50

HÉBERGEMENT

Il est possible, pour celles et ceux qui le souhaiteraient, de réserver des lits (chambre individuelle ou chambre double) dans un gîte 12 places, situé **sur le lieu de formation**.

Tarifs* pour hébergement sur le lieu :

- Chambre individuelle : 40€/nuit/pers
- Chambre partagée : 30 €/nuit/pers

Les réservations pour les nuitées se feront auprès des propriétaires du gîte.

Les règlements pour les nuitées se feront vers les propriétaires du gîte.

* tarifs indicatifs sous réserve de modification par les propriétaires des lieux



Pour tout renseignement complémentaire contactez **Géobiosphère** :
contact@geobiologie.fr ou 06.38.19.87.50

RESTAURATION

Pour faciliter votre organisation les déjeuners (repas du midi - sur le lieu de formation ou en déplacement) vous seront préparés par notre cuisinière **Héloïse**, sur la base d'une nourriture Bio, locale et végétarienne.

Le prix des repas préparés est de **16 € TTC/repas***.

Les paiements seront à réaliser directement auprès de la cuisinière.

* tarifs indicatifs sous réserve de modification par la cuisinière

LES BONUS INCLUS DANS LA FORMATION

1 H 00 de supervision

L'inscription à la formation vous donne droit à **1h00** de « supervision » : Il s'agit d'un temps privilégié avec votre formateur, à votre crédit, que vous pouvez utiliser pendant ou après la formation. Ce temps peut être utilisé en une fois ou en plusieurs fois, via la plateforme Zoom afin d'évoquer toutes les questions, sujets ou remarques relatifs à votre pratique de la géobiologie. Cette supervision traduit un accompagnement privilégié pour vous aider dans toutes les dimensions du métier.

Groupe Facebook

Un accès «Privège» à un groupe privé Facebook pour échanger au quotidien sur vos avancées, s'entraider en cas de difficultés, un espace bienveillant et ultra-réactif (ce groupe ne comprend que des personnes formées par nous).

L'APRÈS FORMATION

Suite à votre formation et suivant votre intérêt, une relation étroite pourra être entretenue avec votre formateur. Vous pourrez aussi suivre des cours complémentaires qui vous seront proposés.

Si vous décidez de vous engager dans une installation professionnelle vous devrez compléter votre formation pour acquérir les compétences et connaissances minimales et vous pourrez adhérer à la Fédération Française de Géobiologie. Les cours suivis dans cet formation peuvent être comptabilisées pour l'obtention de votre certification professionnelle.



Pour tout renseignement complémentaire contactez **Géobiosphère** :
contact@geobiologie.fr ou 06.38.19.87.50

Si ce cycle de formation vous paraît trop court !
Découvrez notre cycle long – cycle professionnel

Pour vous inscrire ou pour toute demande contactez-nous !

contact@geobiologie.fr

06 38 19 87 50

www.geobiologie.fr



Pour tout renseignement complémentaire contactez **Géobiosphère** :
contact@geobiologie.fr ou 06.38.19.87.50